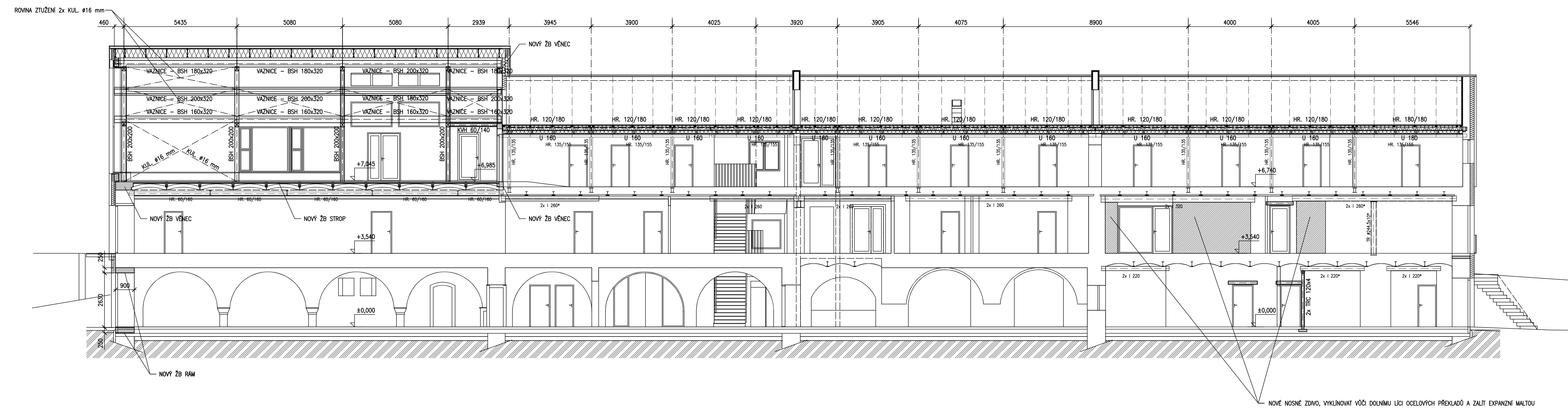
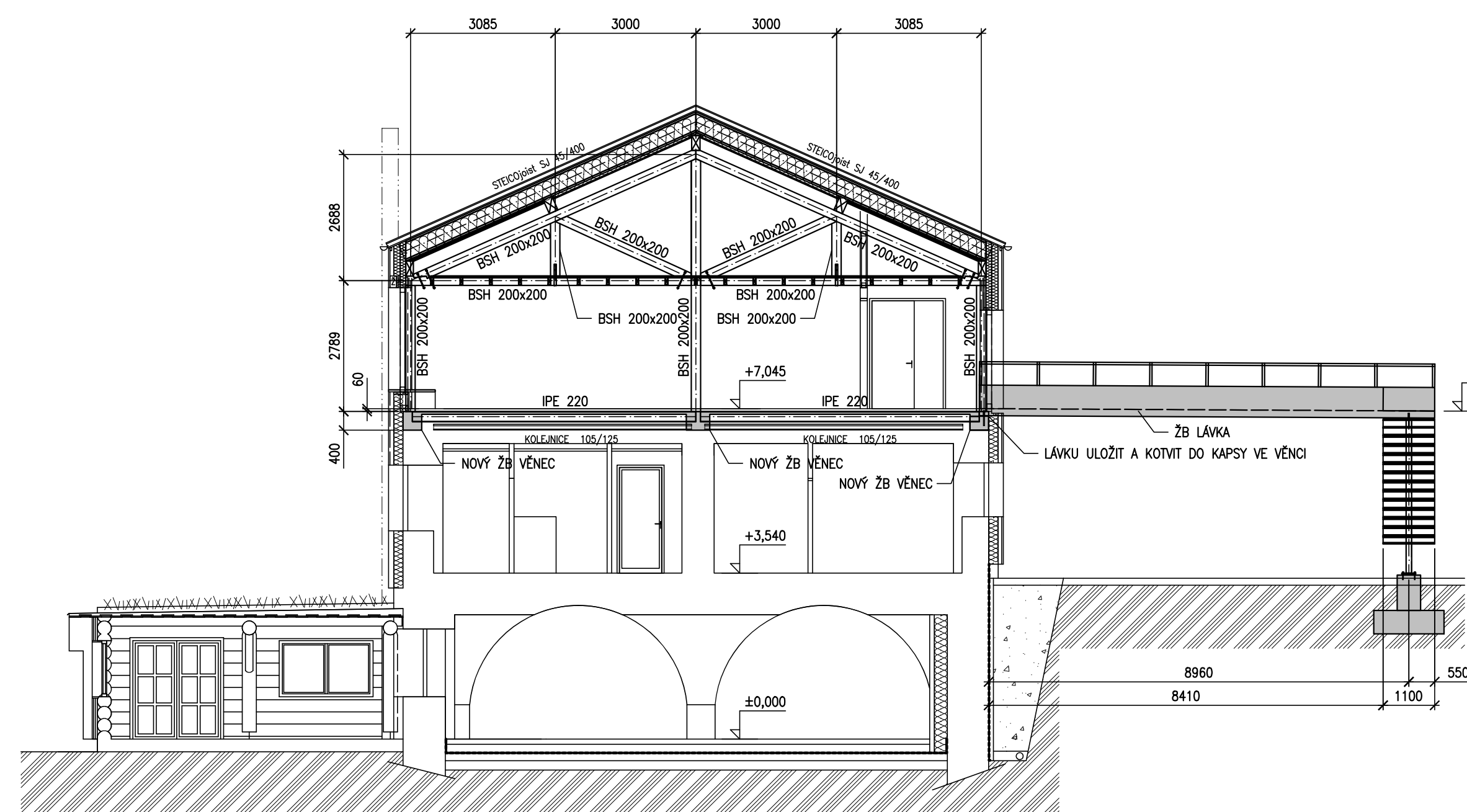


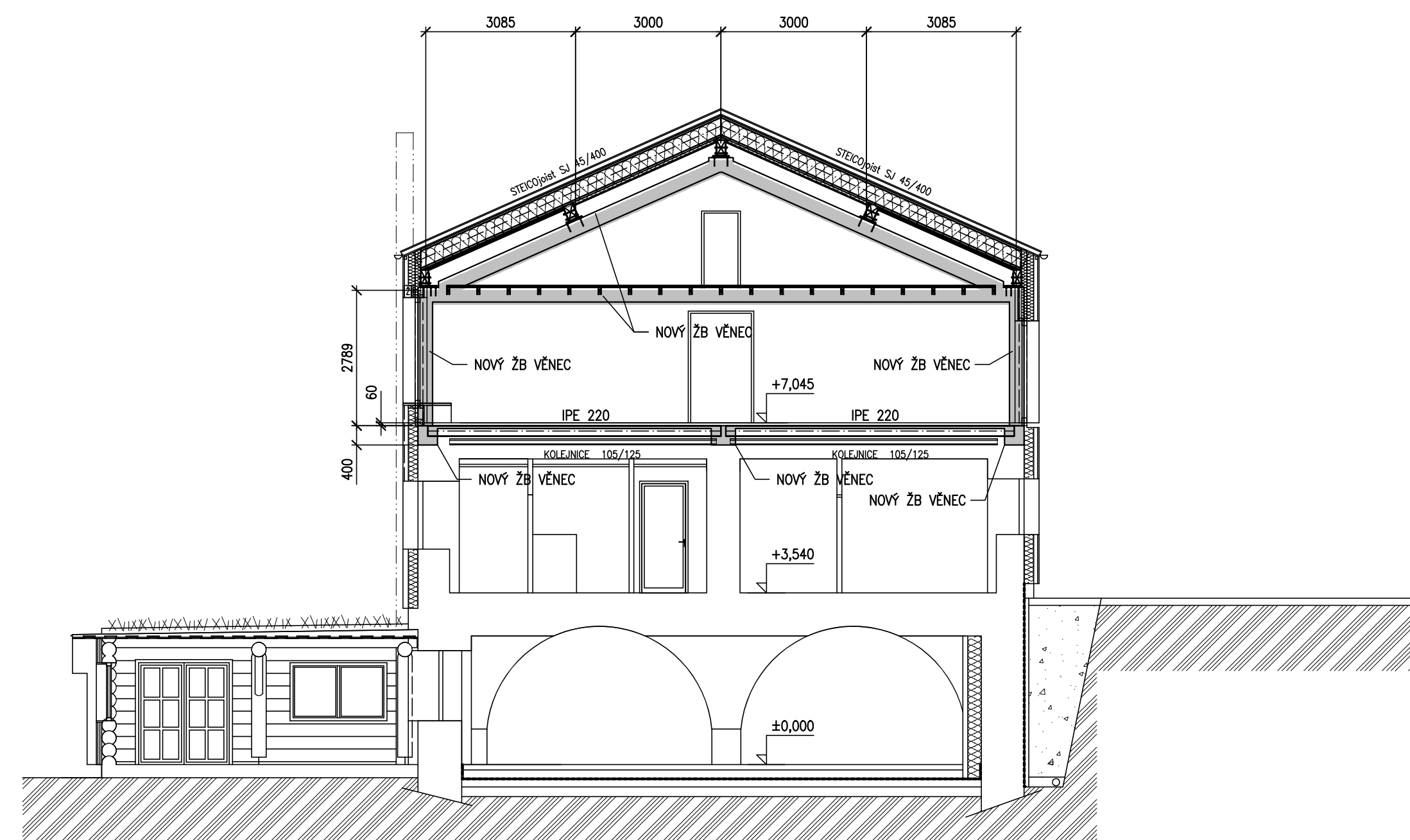
ŘEZ 1-1: M 1:100



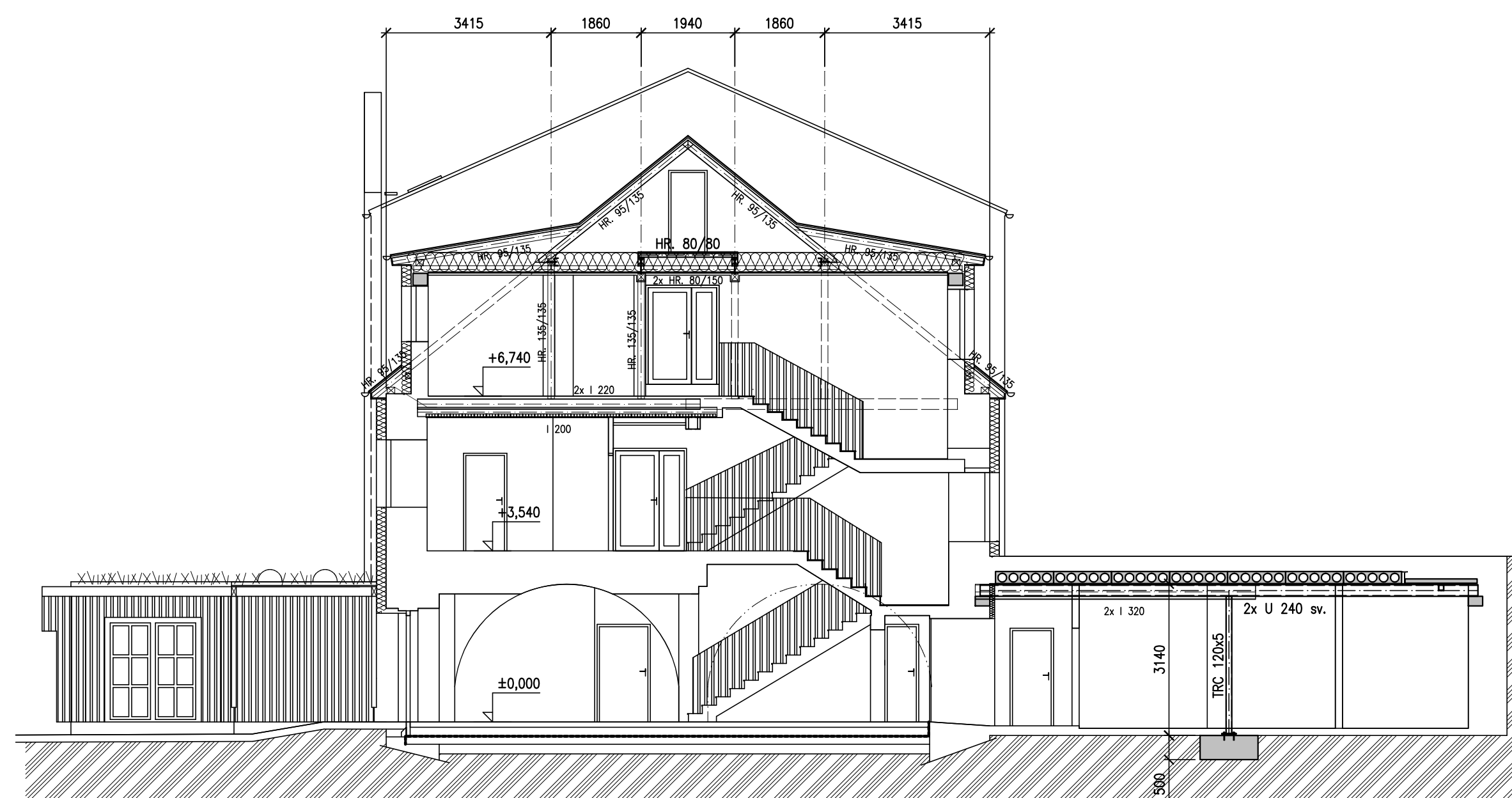
ŘEZ C-C: M 1:100



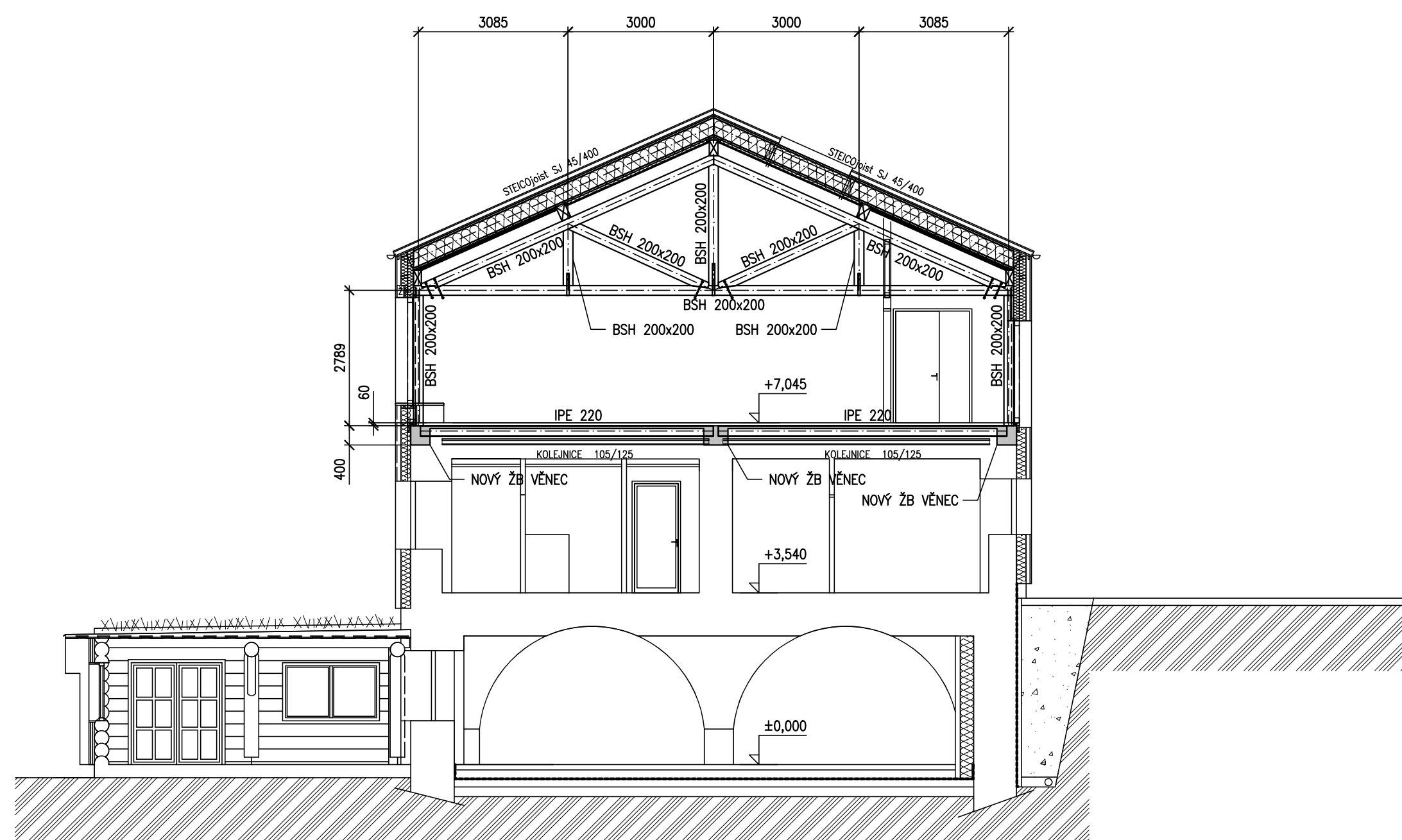
ŘEZ F-F: M 1:100



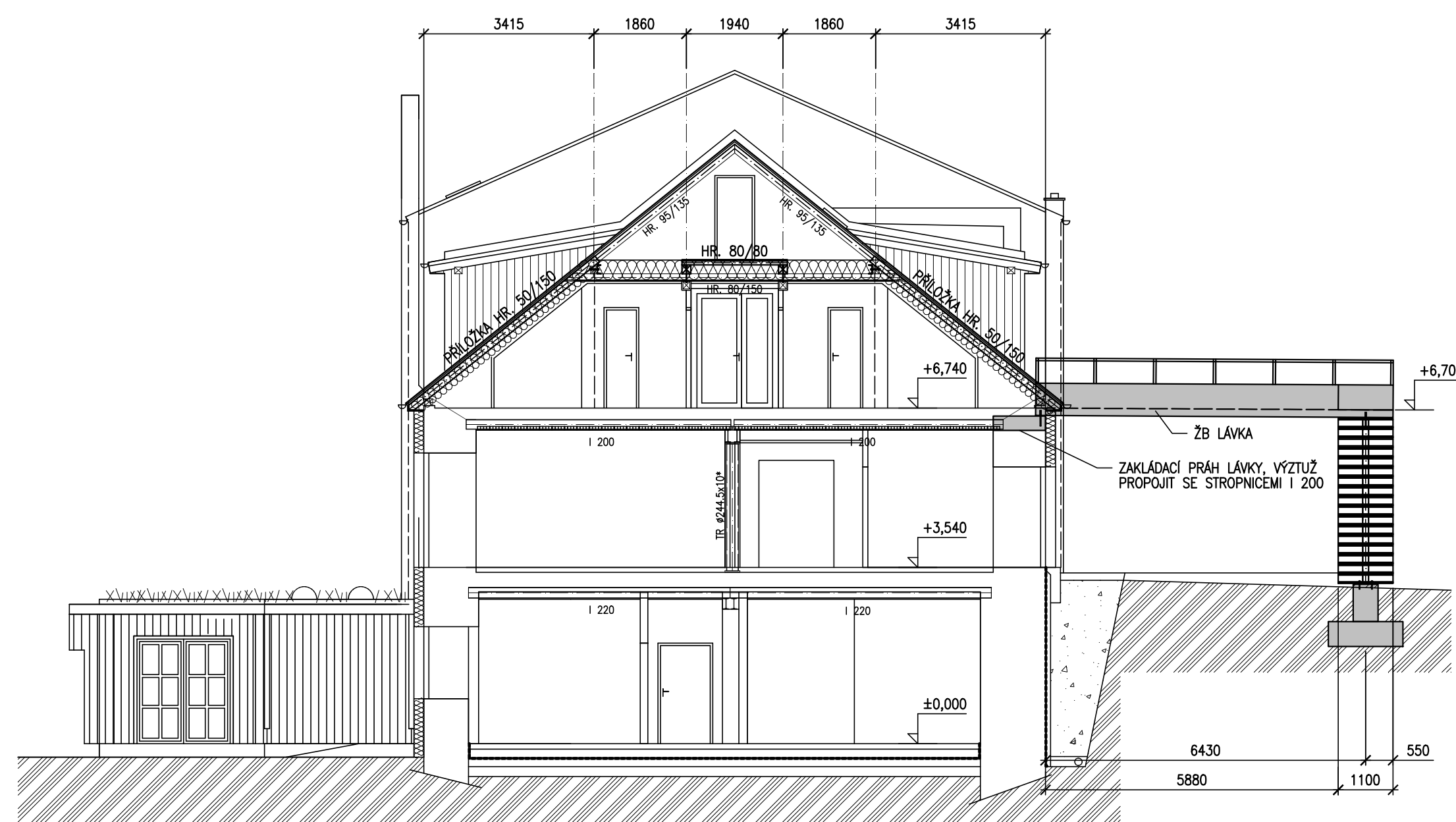
ŘEZ A-A: M 1:100



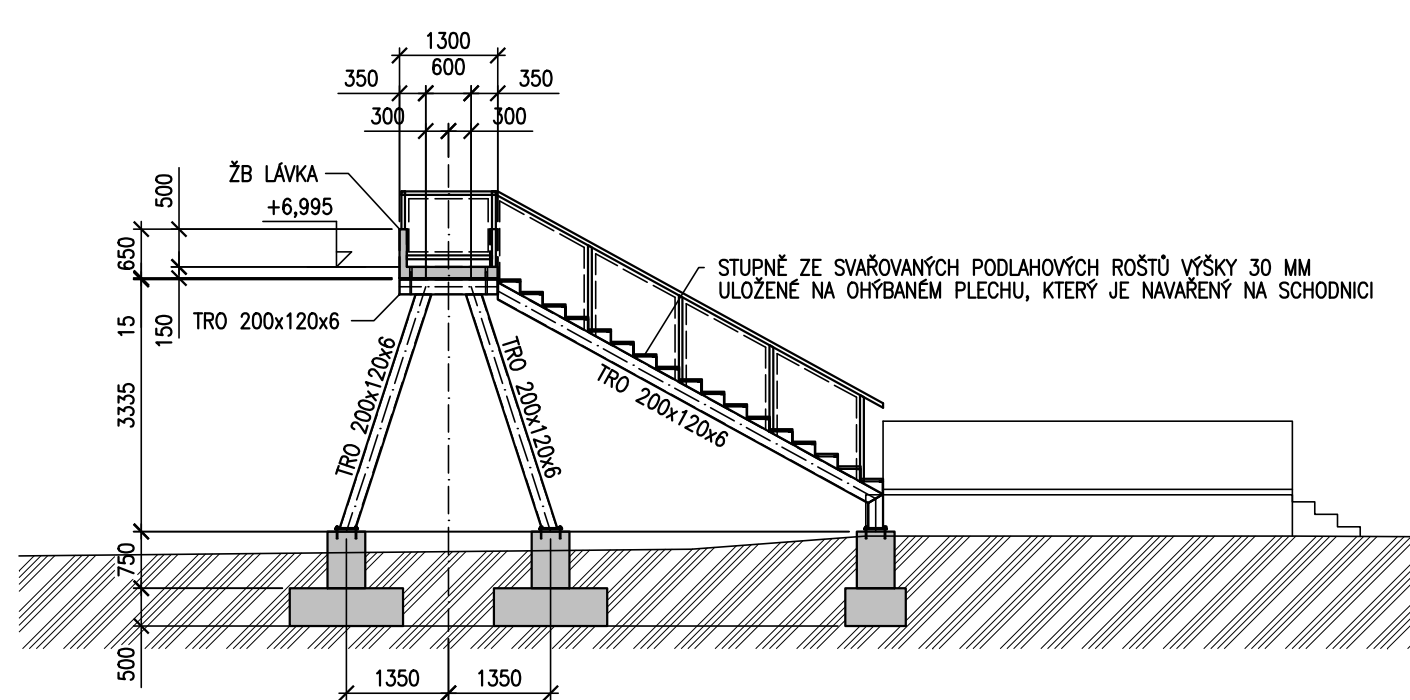
ŘEZ D-D: M 1:100



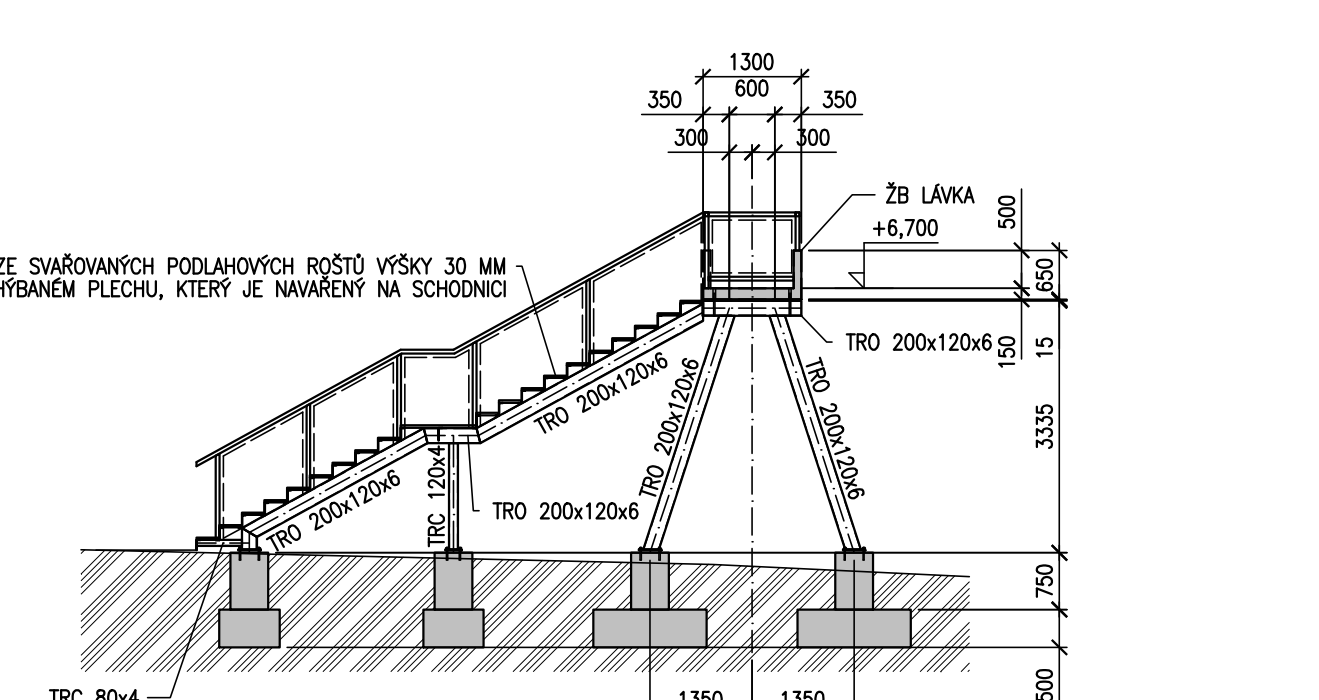
ŘEZ B-B: M 1:100



ŘEZ 2-2: M 1:100



ŘEZ 3-3: M 1:100



DŘEVO:  
- STÁVAJÍCÍ ODHAD: TŘÍDA C22, NOVÉ: TŘÍDA C24, BSH PROFILY GL24H  
- NAVRŽENO DLE ČSN EN 1995-1-1

BETON:

- ŽB KONSTRUKCE JSOU NAVRŽENY DLE ČSN EN 1992-1
- STROPNÍ DESKY, VĚNCE, ŽB ZDIVO VÝTAH. ŠACHTY Z BET. C20/25 XC1
- ZÁKLADOVÉ PASY A PATKY Z BETONU C20/25 XC2
- PODKLADNÍ BETON NOVÝCH ZÁKLADŮ Z BETONU C12/15 X0

VÝZTUŽ:

- B 500B (10505R), SÍŤ KARL.
- DOLNÍ VÝZTUŽ OSADIT NA DISTANČNÍ LIŠTY A HORNÍ NA SYSTÉMOVÉ ŽEBŘÍČKY, VÝZTUŽNÉ PRUTY OSADIT NA DISTANČNÍ PRVKY
- KRYTÍ VÝZTUŽE BETONEM 20 MM, U ZÁKLADŮ DO VÝKOPU 70 MM, U ZÁKLADŮ DO BEDNĚNÍ 35 MM

- OCEL:
- OCEL ŘÁDY S 235, SVORNIKY PEVNOSTI 8,8, VRUTY 4.6
- NAVRŽENO DLE ČSN EN 1993-1-1
- TRIDA PROVEDENÍ OK "EXC2" DLE ČSN EN 1090-2
- POVRCHOVÁ ÚPRAVA:
- 1x ZÁKLADNI SYNTETICKÝ NÁTĚR Lx 1x 0,040MM
- 2x VRCHNI SYNTETICKÝ NÁTĚR Lx 2x 0,040MM
- ZAZDĚNÉ A ZABETOVANOVÉ ČÁSTI KONSTRUKCE NANÁTÍRAT
- VENKOVNÍ KONSTRUKCE OKNOVÉHO SCHODIŠTĚ – ŽÁROVÝ POZIN
- VŠECHNY SVORNIKY A VRUTY POZINKOVANÉ

POZNÁMKY

[illegible]

|  |  |  |
|--|--|--|
| 40.000 Kč<br>Zodpovědný projektant: Ing. arch. Petra Slušná<br>Vytvořitel: Ing. Petr Fouček<br>Investor: Jihomoravský kraj<br>Provozovatel: Látková – školské zařízení pro environmentální vzdělávání Brno, p. o.<br>Stavba:<br>Vzdělávací centrum Podmírky<br>– renovace budovy a areálu<br>Místo: Strážek – M. p. c. 10<br>k. u.: Mírovac p. č. 591, č. 113, 59/5, 53,<br>111/1, 59/5, 57<br>Část: D 2 Zakladní stavební konstrukční řešení<br>Obsah: ŘEZY<br>Stupeň: změna stavby před dokončením |  | Ing. PETR FOUČEK<br>Našeho Úř. 638 00 16<br>mobil +420 738 004 016<br>email: fousan.petr@gmail.com |
| Datum: 01/2025   |  | Paré:  |
| Výkres: D.2.3-04   |  |  |
| Měřítko: 1:100   |  |  |
| Formát: 16x A4   |  |  |

## DŮLEŽITÉ UPOZORNĚNÍ!

- VODNÁ IMPREGNACE DŘEVĚNÝCH PROFILŮ MUSÍ SPLŇOVAT POŽADAVKY JAKO NÁTĚRY URČENÉ NA OCHRANU DŘEVA PROTI BIOTICKÝM ŠKODČÍM A NÁTĚRY NA OCHRANU DŘEVA PROTÍ PŮSOBENÍ VEŠNÍCH VLÁD (POVĚTRNOSTI, ATD.).

- U PŘÍPOJÍ DŘEVĚNÝCH KONSTRUKCÍ POUŽITÍ POU MATICE VELKÉ PLOŠKOVY URČENÉ PRO SPOJOVÁNÍ DŘEVĚNÝCH KONSTRUKCÍ

- ZEŠLENÍ PŘÍPOJÍ STAVBY NOSNÉ KONSTRUKCE VŠECH PRVKŮ KROVU POMOCÍ OCELOVÝCH VRTULÍ DLE ZNAKOSTI DODAVATELE

- PO DEMONTÁŽI STŘEŠNÍHO PLÁŠTĚ A LEPŠÍHO PŘÍSTUPU KE KONSTRUKCI, JE NUTNÉ PROVĚRIT STAVAJÍCÍ STAV VŠECH PRVKŮ NOSNÝCH KONSTRUKCÍ STŘECHY, V PŘÍPADĚ POŠKOZENÍ OSTATNĚ PŮSOBENÍ KONSTRUKČNÍHO PRVKU OPROTÍ TOMUTO PROJEKTU, NEBO POŠKOZENÍ HNĚBOU A DŘEVOKVÁDRAČÍ HUBAMI, JE NUTNÉ PROVÁST STATIK